

## Familia robots industriales TX200



Agroalimentario

Automoción e industria auxiliar

Ciencias de la vida y farma

Pintura

Plásticos

Sala Blanca

Carga/descarga máquinas

**RS**

Scara / 4 ejes

**TX**

Pequeños portadores / 6 ejes

**RX**

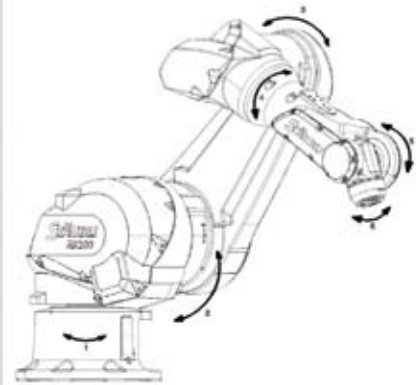
Medianos portadores / 6 ejes

**RX / TX**

Grandes portadores / 6 ejes

MODELOS		TX200	TX200L
<b>Características</b>			
Carga máxima <sup>(1)</sup>		130 kg	80 kg
Carga nominal		100 kg	60 kg
Alcance (entre ejes 1 y 6)		2194 mm	2594 mm
Número de grados de libertad		6	6
Repetibilidad - ISO 9283		± 0,06 mm	± 0,1 mm
Rango de movimiento	Eje 1 (A)	± 180°	± 180°
	Eje 2 (B)	± 120°	± 120°
	Eje 3 (C)	+145°/-140°	+145°/-140°
	Eje 4 (D)	± 270°	± 270°
	Eje 5 (E)	±120°	±120°
	Eje 6 (F)	± 270° <sup>(2)</sup>	± 270° <sup>(2)</sup>
Volumen de trabajo	Alcance máximo entre ejes 1 y 5 (R. M)	2000 mm	2400 mm
	Alcance mínimo entre ejes 2 y 5 (R. M)	1750 mm	2150 mm
	Alcance mínimo entre ejes 1 y 5 (R. m1)	365 mm	528 mm
	Alcance mínimo entre ejes 2 y 5 (R. m2)	545 mm	690 mm
	Alcance mínimo entre ejes 3 y 5 (R. b)	800 mm	1200 mm
Velocidad máxima	Eje 1	150°/s	150°/s
	Eje 2	150°/s	150°/s
	Eje 3	150°/s	150°/s
	Eje 4	260°/s	260°/s
	Eje 5	260°/s	260°/s
	Eje 6	400°/s	400°/s
Velocidad máxima del centro de gravedad de la carga		12.5 m/s	14.5 m/s
Inercias máximas	Eje 5	30 kg.m <sup>2</sup>	20 kg.m <sup>2</sup>
	Eje 6	20 kg.m <sup>2</sup>	15 kg.m <sup>2</sup>
Peso		1000 kg	1020 kg
Frenos		todos los ejes	
Conexiones antebrazo	Neumático	2 electroválvulas 5/2-vías (aire comprimido) en opción 3 líneas directa entre la base y el antebrazo	
	Eléctrico	1 zócalo hembra 19 contactos (7 pares trenzados incluyendo 2 apantallados, 3 contactos de potencia)	
Cleanroom standard - ISO 14644-1		5	
Grado protección ( *puño ) acorde a la norma NF EN 60529		IP65 (*67)	
Controlador Stäubli serie CS8		CS8C HP	
<b>Ambiente de instalación</b>			
Temperatura de trabajo según directiva NF EN 60 204-1		+ 5°C a + 40°C	
Humedad según directiva NF EN 60 204-1		30% a 95% máx. no condensada	
Posiciones de montaje		Suelo/consola/techo <sup>(6)</sup>	
Versión de salida cable vertical <sup>(3)</sup>		•	•
Versión presurizada <sup>(4)</sup>		•	•
Versión ambiente húmedo HE (Humid Environment) <sup>(5)</sup>		• <sup>(6)</sup>	• <sup>(6)</sup>
<b>Versiones sectores específicos</b>			
Sala Blanca CR - grado limpieza clase 4 - ISO 14644-1		• <sup>(6)</sup>	• <sup>(6)</sup>

### Rango de movimiento



### Controlador CS8C HP



(1) Bajo condiciones especiales, consultarnos.

(2) Configurable por software hasta ±18000°.

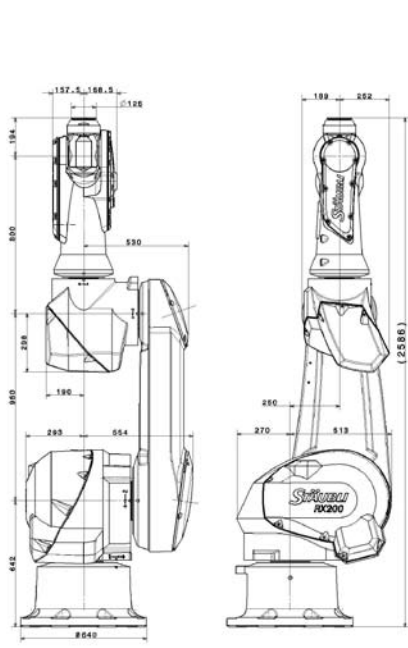
(3) Versión salida cable vertical : diseñado para ofrecer protección adicional a las conexiones de la base del robot y para usar en ambientes limpios. Únicamente instalable en fábrica.

(4) Kit presurización : Requerido para ambientes con altos niveles de polvo o importantes proyecciones de líquidos. Este kit genera sobrepresión en el interior del brazo. Instalable sólo en fábrica y kit presurización obligatorio.

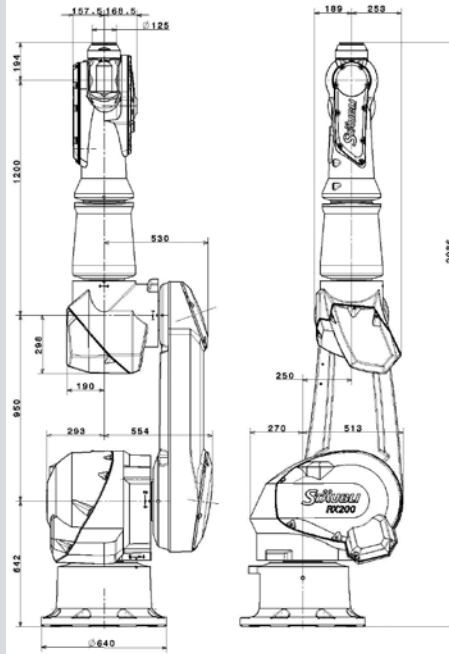
(5) Versión ambiente húmedo HE (Humid Environment) : diseñado para ambientes húmedos y oxidantes. Los componentes del brazo son pintados individualmente, dando una protección adicional frente a oxidación / corrosión. Instalable sólo en fábrica y kit presurización obligatorio.

(6) Consultar nuestro departamento comercial.

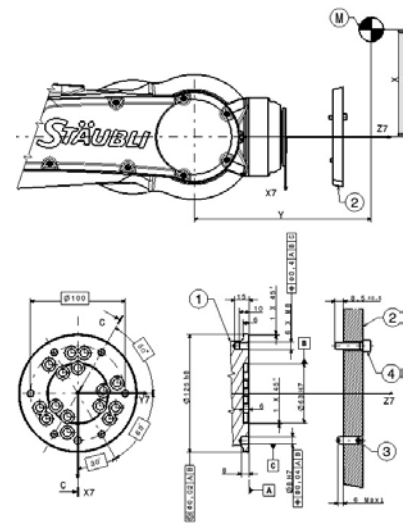
**Dimensiones TX200**



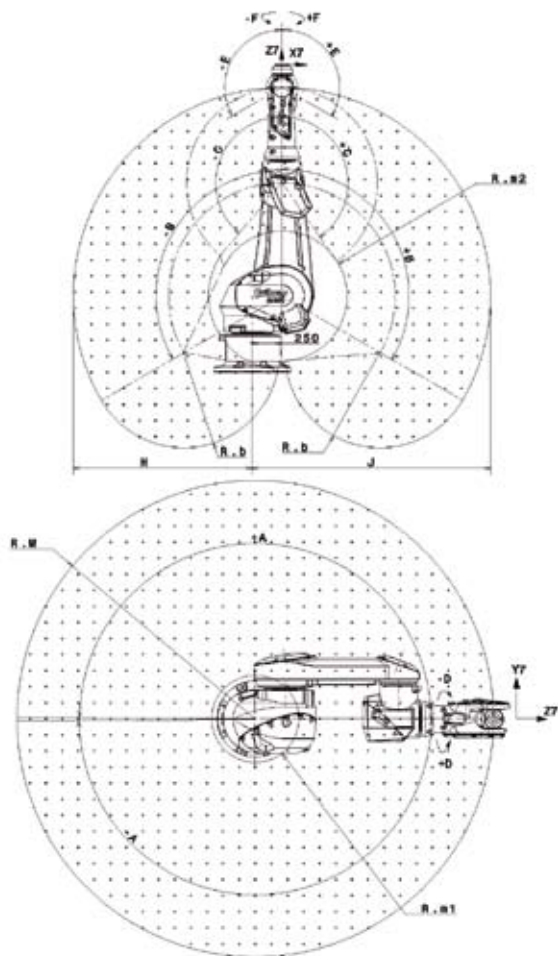
**Dimensiones TX200L**



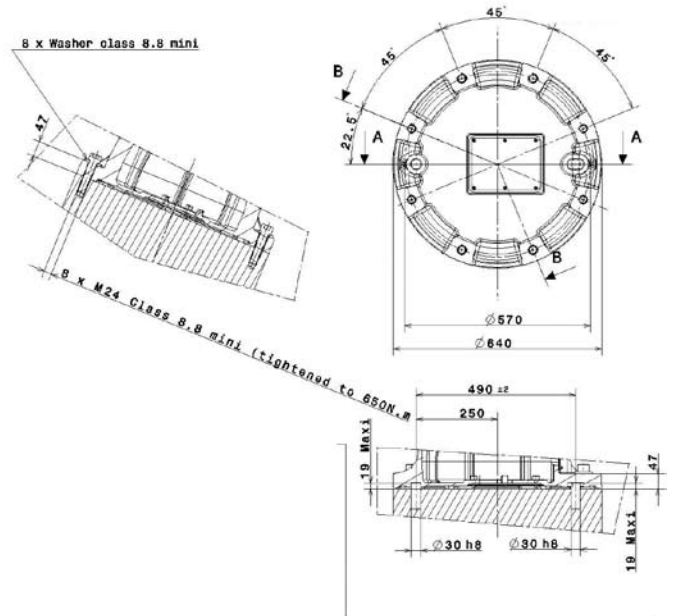
**Puño**



**Volumen de trabajo**



**Montaje (excepto para opción cable vertical por debajo base)**





## Ventajas producto

La familia de robots TX200 dispone de unas ventajas técnicas únicas, adaptándose a todos los ambientes, ofreciendo la mayor calidad de proceso posible junto al aumento de productividad.



### PUÑO

Protección IP67, sumergible, alta robustez, mejor evacuación de cuerpos extraños.



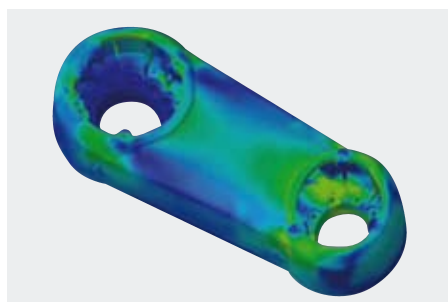
### VERSIÓN DE SALIDA CABLE VERTICAL

Mayor protección de los cables, uso en ambientes limpios.



### CONEXIONES ANTEBRAZO

Conexiones eléctricas y neumáticas cerca de la herramienta, líneas usuario ya preinstaladas



### ESTRUCTURA RÍGIDA

Mejores prestaciones dinámicas.



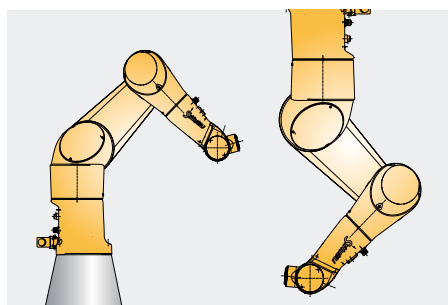
### ESTRUCTURA CERRADA

Fácil de limpiar y de usar en ambientes limpios u hostiles.



### ACABADO DEL BRAZO

Liso o texturizado, posibilidad de escoger color.



### MÚLTIPLES METODOS DE ANCLAJE

adaptable y flexible (suelo, consola, techo).



### AMPLIO VOLUMEN DE TRABAJO

La reducida altura de la base permite trabajar por debajo su modo consola, por ejemplo encima de una máquina de inyección.



### SISTEMA REDUCTOR PATENTADO POR STÄUBLI

Precisión, flexibilidad y rapidez única, alta rigidez, mantenimiento reducido.

[www.staubli.com/robotics](http://www.staubli.com/robotics)

Stäubli Faverges SCA Headquarters  
FR-74210 FAVERGES (Annecy)  
Tel.: +33 4 50 65 62 87  
Fax: +33 4 50 65 61 30  
robot.sales@staubli.com

Stäubli Española S.A  
ES-08205 SABADELL (Barcelona)  
Tel.: +34 93 720 54 08  
Fax: +34 93 712 42 56  
robot.es@staubli.com

**STÄUBLI**