



FORMACIÓN EN EL SECTOR DE OPERADORES LOGÍSTICOS

bⁱlife

30/10/2008
Antonio Iglesias

La evolución del entorno económico y del sector de la logística en España, genera la necesidad de que todas las empresas que se encuentran trabajando en el mismo, acometan de manera continuada mejoras en sus procesos de cara a disminuir los costes operativos, aumentar la productividad y mejorar el servicio al cliente.

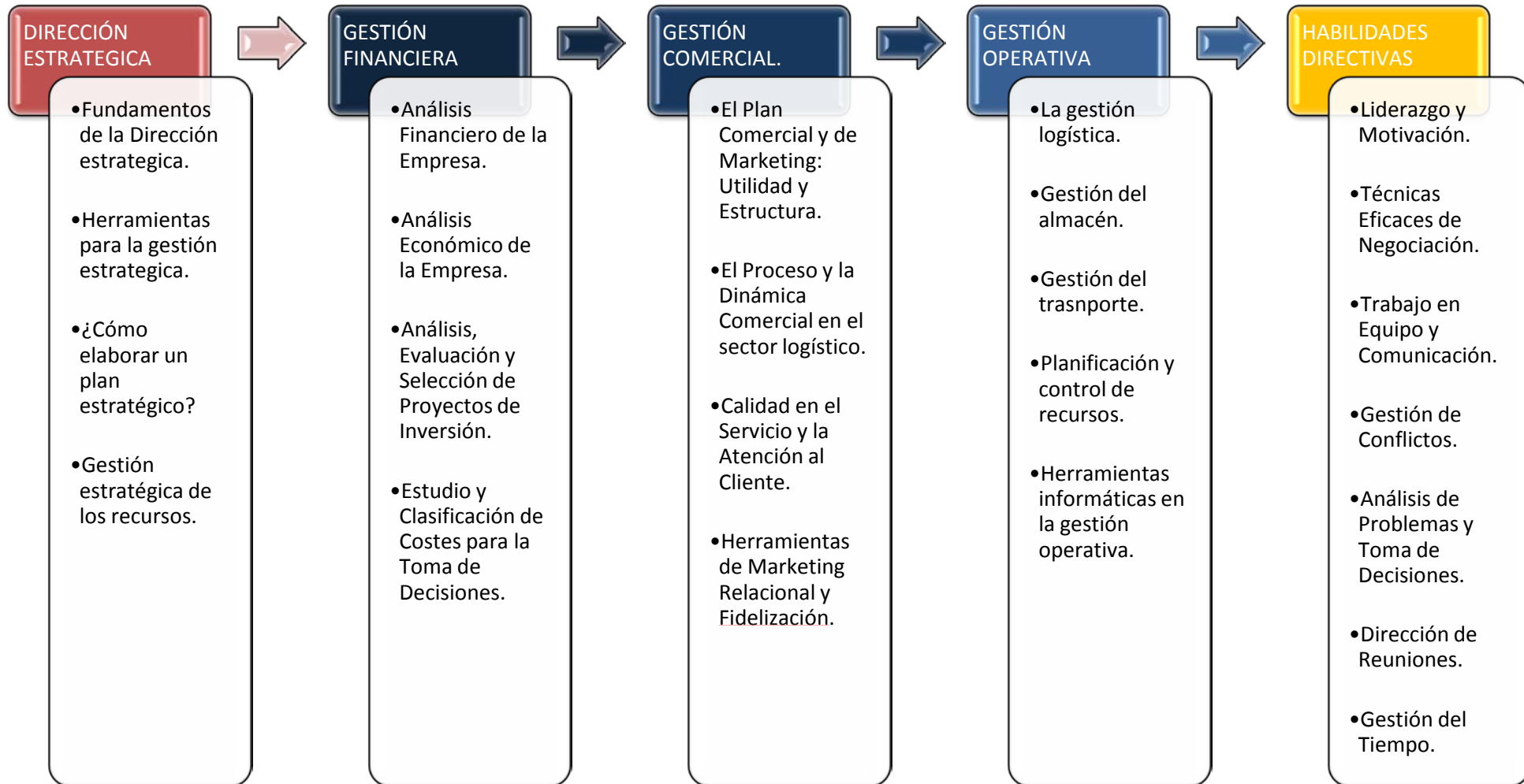
La formación continua se puede utilizar como herramienta que nos permita sacar conclusiones de cara a definir puntos de mejora dentro de la compañía, así como para preparar a los equipos humanos en los nuevos procesos, sistemas, o tecnologías que queramos implantar.

Los principios fundamentales de la **mejora continua**, los aplicamos al desarrollo de nuestras acciones formativas para el sector como filosofía y metodología de mejora permanente de procesos, que permitan la mejora de la calidad, de los costes y, por tanto, para mantener e incrementar permanentemente la competitividad, se basan en:

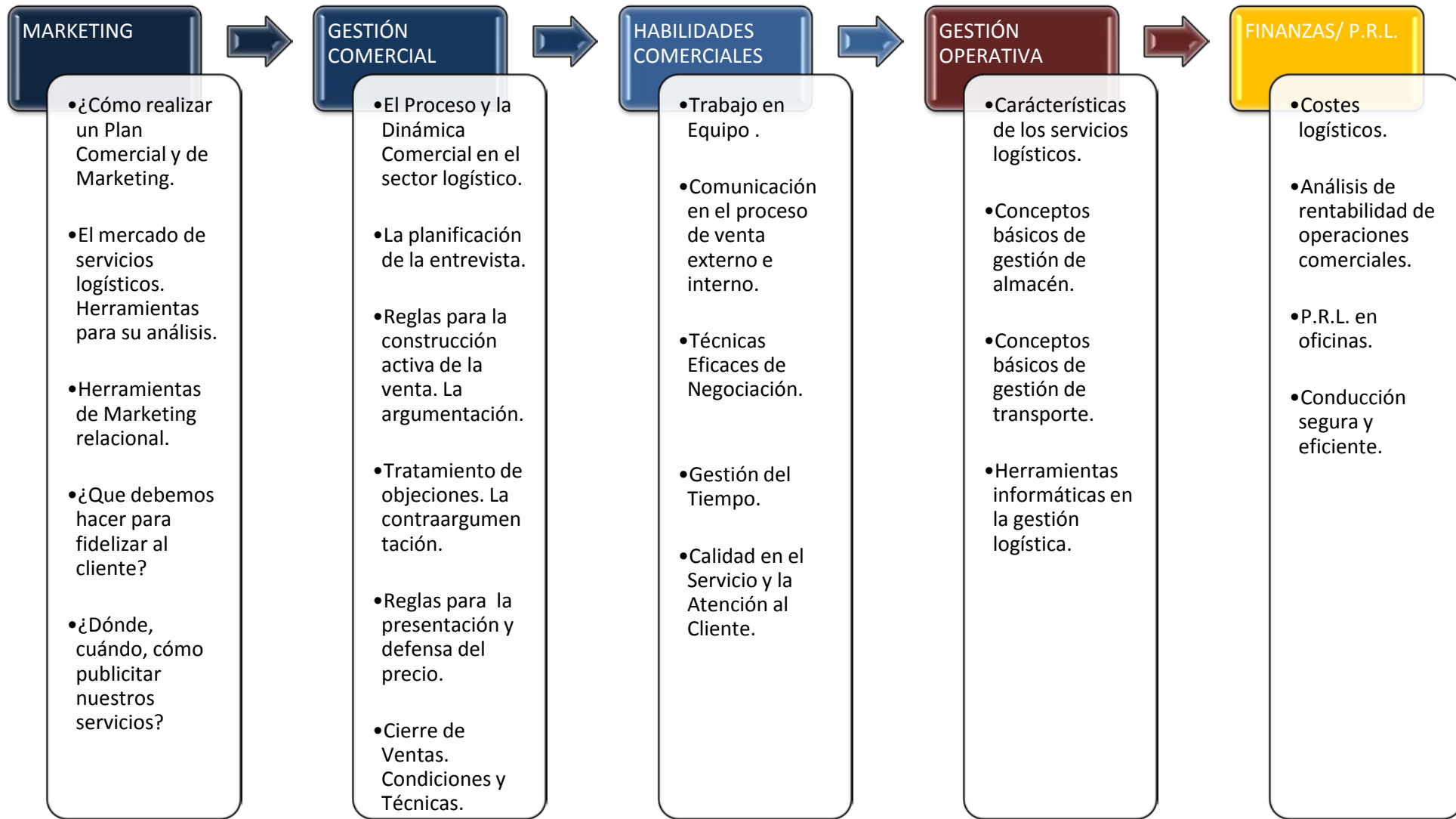
- o Mejorar con muchas pequeñas ganancias, con muchos pequeños progresos, no a través de unos pocos milagros.
- o Mejorar continuamente mediante cambios pequeños, graduales y transversales que impliquen a todos los niveles de la organización .
- o La obligación de que la **mejora continua** no acabe nunca.



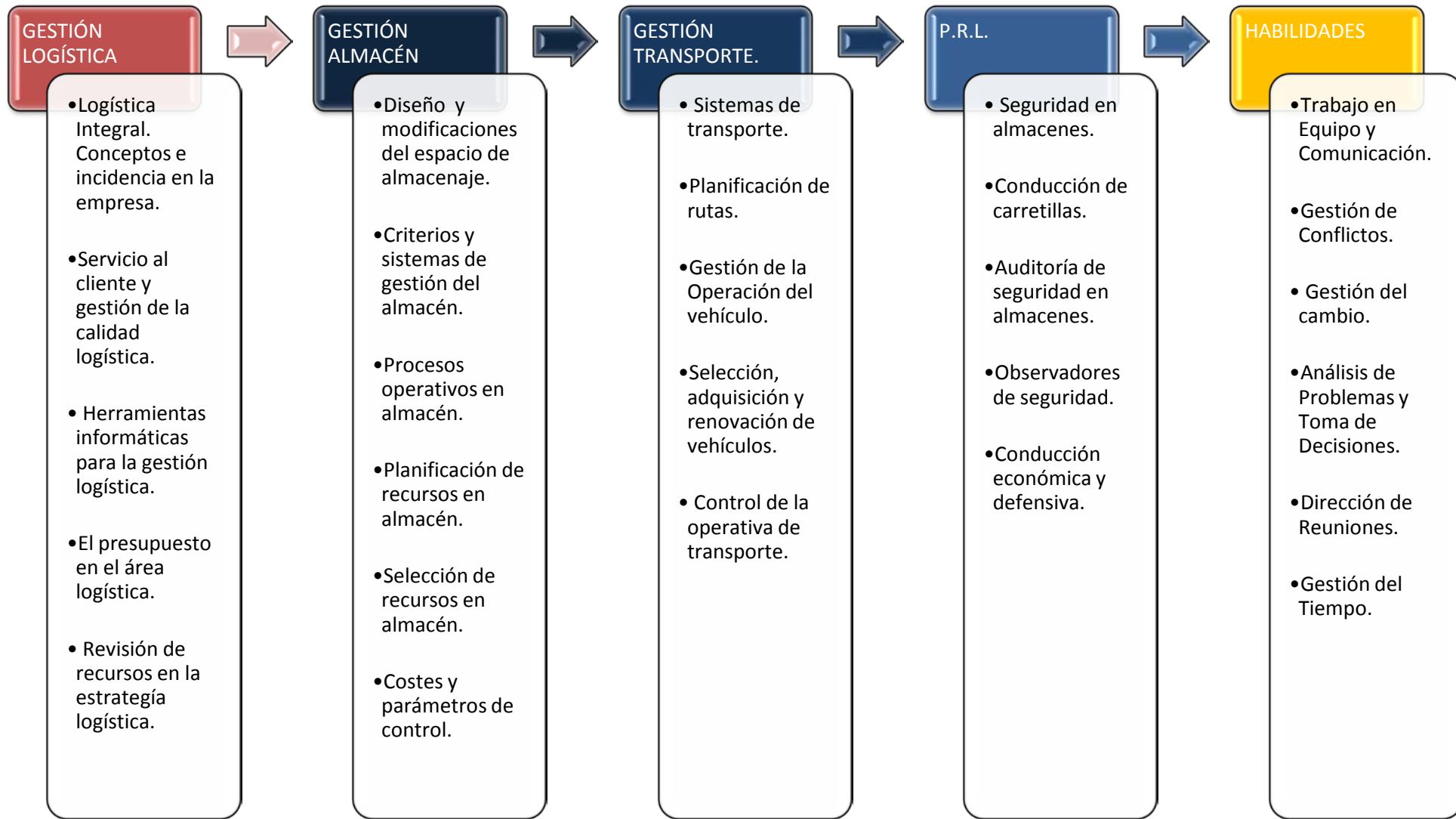
FORMACIÓN EQUIPOS DE DIRECCIÓN



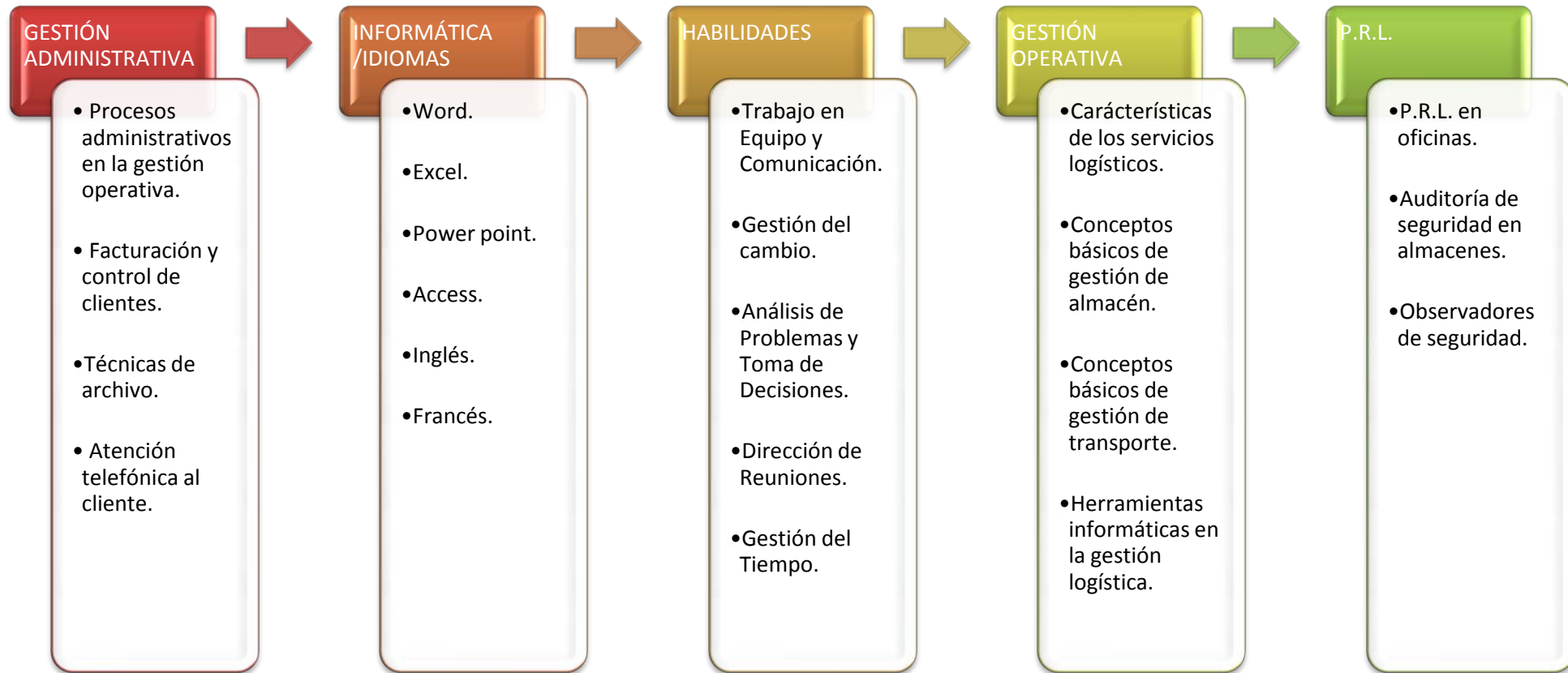
FORMACIÓN EQUIPOS COMERCIALES

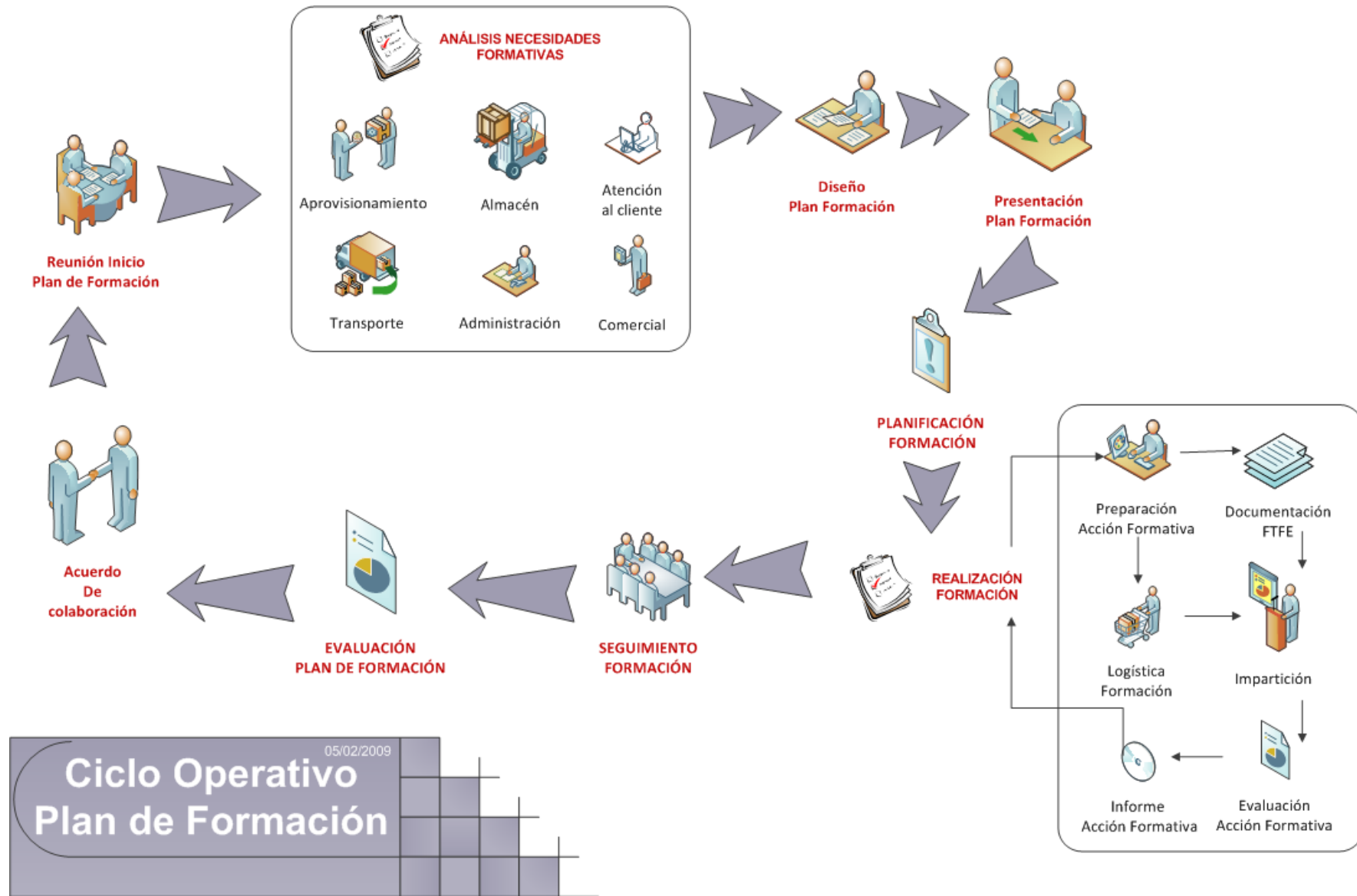


FORMACIÓN EQUIPOS OPERATIVOS



FORMACIÓN EQUIPOS OFICINAS CENTRALES





LOGÍSTICA DE LA FORMACIÓN

Medios necesarios

- Para la sesión teórica, es necesaria una sala adaptada para la formación, pizarra estilo veleda y medios audiovisuales: pantalla de proyección y cañón de luz.
- Para las observaciones individuales se deberá disponer de acceso a las instalaciones y al puesto donde el participante realice habitualmente su trabajo.
- Disponibilidad total de los participantes a lo largo del desarrollo de la formación.

Fechas de realización

- Las planificadas por EL CLIENTE y blife con, al menos, un mes de antelación.

Material facilitado por Blife

Para el participante:

- Manual abreviado sobre el tema tratado en el seminario.
- Diploma acreditativo de aprovechamiento del curso.

Para la empresa:

- Gestión y tramitación de todos los aspectos de la Fundación Tripartita.
- Acreditación de realización de la formación.
- Informe que contendrá Recomendaciones y propuestas para la mejora.

