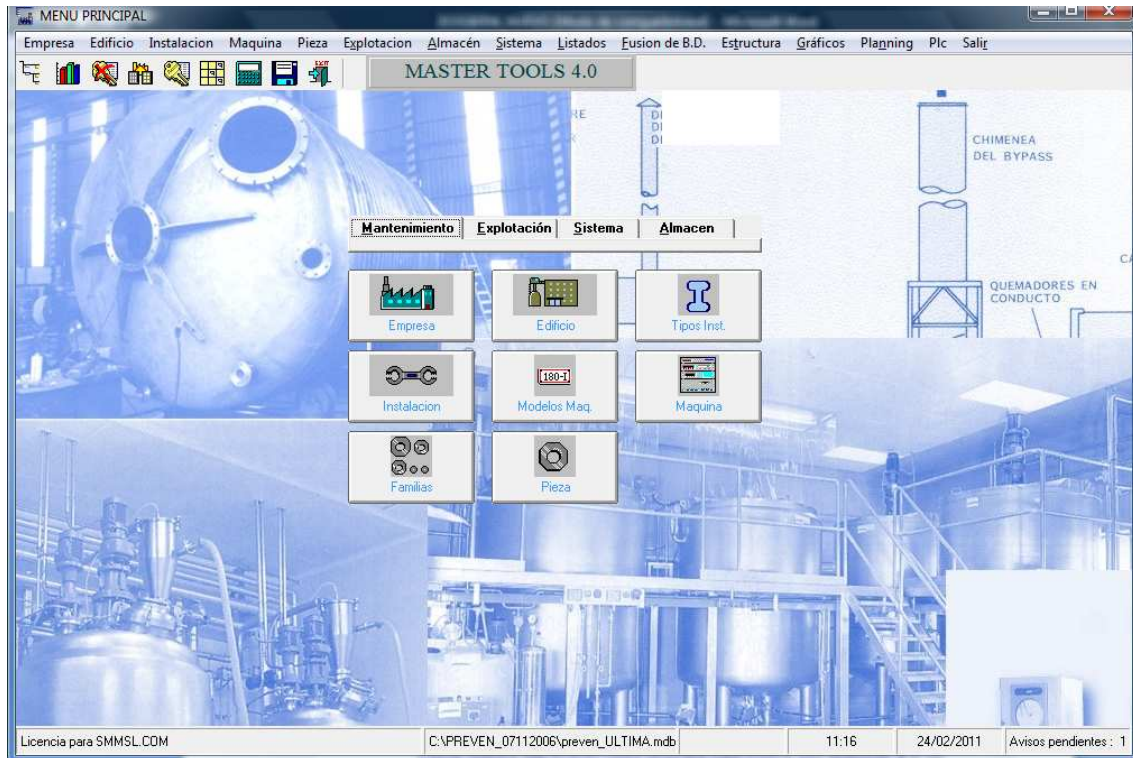


Software, Maquinaria y Mantenimiento, S.L.

PROGRAMA DE MANTENIMIENTO PREVENTIVO Y CORRECTIVO MASTER TOOLS



SOFTWARE, MAQUINARIA Y MANTENIMIENTO,S.L.
C/ Cerro de Valdecahonde, 6
28023 – Madrid

Tel.: 91 357.10.45 - 91 357.15.16. e-mail: smmsl@smmsl.com

INDICE:

1. PRESENTACION DE LA EMPRESA
2. PRODUCTO: PROGRAMA DE MANTENIMIENTO PREVENTIVO.
3. NECESIDADES TECNICAS GENERALES.
4. DATOS ECONOMICOS.
5. CLIENTES MAS IMPORTANTES.

Pagina web: www.smmsl.com

Demo en Power Point: www.smmsl.com/demo.zip (tarda algunos minutos en bajar)

I-PRESENTACION DE LA EMPRESA

Software, Maquinaria y Mantenimiento, S.L.

Desde nuestro nacimiento como empresa informática (por entonces R.C.O. Soft) en la década de los años 80, S.M.M, s.l., ha centrado su actividad en el desarrollo de Aplicaciones Informáticas sectoriales a medida del Cliente, y especialmente en el ámbito del Servicio Técnico y del Mantenimiento.

Colaboradores de empresas de distintos sectores, S.M.M., S.L., ha huido de la dependencia de los fabricantes, intentando en todo momento que sus productos sean aptos para la gran mayoría de los ordenadores personales del mercado.

Siempre ha sido objetivo de nuestra empresa el desarrollo de productos estándares o de interés general para determinados sectores empresariales de nuestro país; no obstante, como creadores de nuestros propios productos, siempre existe la posibilidad de adecuar nuestras Aplicaciones a las necesidades específicas de determinados Clientes que, por sus especiales características, hacen compleja su adecuación a la estandarización antes mencionada.

Características como la sencillez de manejo, fácil comprensión y rapidez en el aprendizaje, son atributos de nuestros productos que les hacen altamente competitivos y fáciles de instalar y manejar.

Un amplio número de implantaciones de nuestros productos, (más de quinientas, en empresas de los más diversos sectores de todo el territorio nacional, son la mejor tarjeta de presentación de nuestros programas.

En el dossier que tiene en sus manos, le descubrimos una de las herramientas más potentes que existen actualmente en el mercado para la gestión y control del mantenimiento preventivo y correctivo para conservación, de instalaciones y maquinas.

Para cualquier consulta, no dude en ponerse en contacto con nuestro Departamento Comercial o Técnico, en los números de teléfono: (91) 357.10.45 ó (91) 357.15.16 donde le atenderemos gustosamente.

Página web: www.smmsl.com

Demo en Power Point: www.smmsl.com/demo.zip (tarda algunos minutos en bajar)

2.- PROGRAMA DE MANTENIMIENTO PREVENTIVO.

- Dirigido a:

. *Empresas que, por sus características, dispongan entre sus activos de múltiple maquinaria y/o instalaciones. Esta herramienta posibilitará un correcto control y mantenimiento de dichos activos, evitando su deterioro antes de tiempo y el control efectivo del trabajo a realizar por parte del personal de mantenimiento.*

- . *Todas aquellas empresas a las cuales sus Clientes hayan confiado el mantenimiento y conservación de su maquinaria e instalaciones, efectuando revisiones periódicas de todos y cada uno de los elementos que componen dichos activos empresariales y hayan hecho de ésta su principal actividad.*

- Objeto del programa:

- . *Generar una base de datos compuesta por todas las revisiones a realizar en una instalación durante un periodo de tiempo. Grabando un registro en el diario de cada instalación por cada revisión que haya que realizar a cada pieza de cada maquina en ese periodo, con acceso a ellas por:*

- Empresa - Edificio - Instalación - Máquina - Pieza

Formulario de Avisos:

Datos para Crear el Diario

Nº AVISO: 8 FECHA: 22/03/2010 17:04 NORMAL

EMPRESA: SOFTWARE, MAQUINARIA Y MTO., S.L.

EDIFICIO: SEDE CENTRAL

INSTALACION: CLIMATIZACIÓN

Domicilio: CERRO DE VALDECAHONDE, 6

MAQUINA: ACOND/AUT

Fec. Real: 22/03/2010 17:12:00 Horas Avería: 0,13

Cod Pos.: 28023

Serie: 4543234

Operario: 01 RAUL OCAÑA

Persona que llama: JAIME PEREZ

tel: Contacto: 2354

Causas de la Avería: (F2 para ayuda) NO ENFRIA SUFICIENTE Y HACE RUIDO.

Reparaciones Efectuadas: (F2 para ayuda) LIMPIEZA Y CAMBIO DE FILTRO

Duración: 1 H 45 M Desde las: Hasta las: Ver partes Ver acopios

Selección de

Codigo	Empresa	Edificio	Instalacion	Maquina	Serie	Domicilio	Poblacion
4 13		01	GRUAS	GRUAS	1301G1		
8 001		001	CLI	ACOND/AUT	4543234	CERRO DE VALDEC	
9 001		001	CLI	ACOND/AUT	2345	CERRO DE VALDEC	
10 001		001	CLI	ACOND/AUT	2345	CERRO DE VALDEC	
11 001		001	CLI	ACOND/AUT	45654	CERRO DE VALDEC	
12 001		001	CLI	ACOND/AUT	2345	CERRO DE VALDEC	
13 001		001	ELC	AUTOM30	123	CERRO DE VALDEC	
14 001		001	CLI	ACOND/AUT	1234	CERRO DE VALDEC	
15 001		001	CLI	ACOND/AUT	4543234	CERRO DE VALDEC	
16 001		001	COGE	AUTOCLAVE	A-1	CERRO DE VALDEC	
18 001		001	CLI	ACOND/AUT	4543234	CERRO DE VALDEC	
19 001		002	CLI	GERNER	001	AVDA. BRUSELAS,	

-Procesos más importantes :

- *Gráficos de estructura jerárquica.*
- *Tipos de Instalación.*
- *Instalaciones.*
- *Modelos de Máquinas*
- *Máquinas.*
- *Piezas.*
- *Periodicidad de las intervenciones.*
- *Personal.*
- *Turnos.*
- *Equipos.*
- *Reparaciones.*
- *Operaciones de Preventivo.*
- *Normas de higiene y seguridad en el trabajo.*
- *Herramientas especiales a utilizar.*
- *Repuestos.*
- *Revisiones.*
- *Cálculo automático del diario de intervenciones de preventivo.*
- *Emisión automática de órdenes de trabajo.*
- *Control de Partes de mano de obra.*
- *Acopios de almacén con actualización automática..*
- *Avisos de Correctivo.*
- *Código de barras.*
- *Carga de órdenes de trabajo a un terminal portátil por equipos.*
- *Conexión con sondas de máquinas.*
- *Emisión automática de O.T.'s de alarmas.*
- *Almacén, familias, proveedores, pedidos.*
- *Planning anual y mensual de intervenciones.*
- *Gráficos de cargas de trabajo.*
- *Gráficos de Instalaciones.*
- *Gráficos de Máquinas.*
- *Gráficos de Piezas.*
- *Listados de Costos por máquina, Instalación, Centro de Coste.*
- *Ficha de cada máquina.*
- *Listados de Costos de Correctivo entre fechas.*
- *Listado de Costos de Preventivo entre fechas.*
- *Listado de Materiales empleados entre fechas.*

Formulario de Diario

DIARIO

Todos Realizados Pendientes

Datos del diario

CODIGO: 308 PREVENTIVO

EMPRESA: SOFTWARE, MAQUINARIA Y MTO., S.L.

EDIFICIO: SEDE CENTRAL

INSTALACION: CLIMATIZACIÓN

MAQUINA: ACOND/AUT

SERIE: 4543234

UBICACION: PLANTA 2 DESPACHO 202

PIEZA OPERACION: ACONDICIONADOR AUTONOMO

Operación: - LIMPIEZA DE DETECTORES IONICOS.

Equipo: ELECTRICOS

Observaciones:

FECHA: 10/02/2010

Dur. Estimada: 0 H 10 M

Desde las: H M

Hasta las: H M

Dur. Real: H M

Lectura: Lecturas

Fecha Real: OPERARIO: N° aviso: Prioridad: 99

HOROMETRO/ CUENTAKILOMETROS

OBLIGATORIA

ANULADA

Desfinalizar

Ver partes

Ver acopios

F2 para consulta reparaciones

Selección de:

Codigo	Pieza	Maquina	Serie	Operacion	Equipo	Fecha	FechaR	Obligatoria	Empresa
302	ACOND/AUT	ACOND/AUT	4543234	CAM/ACE/PRE	MEC	24/07/2012		0	001
303	ACOND/AUT	ACOND/AUT	4543234	CAM/ACE/PRE	MEC	07/08/2012		0	001
304	ACOND/AUT	ACOND/AUT	4543234	CAM/ACE/PRE	MEC	21/08/2012		0	001
305	ACOND/AUT	ACOND/AUT	4543234	ENG/CAM/ACE	MEC	04/01/2010		0	001
306	ACOND/AUT	ACOND/AUT	4543234	ENG/CAM/ACE	MEC	05/07/2010		0	001
307	ACOND/AUT	ACOND/AUT	4543234	LIM/DET/ION	ELEC	11/01/2010		0	001
308	ACOND/AUT	ACOND/AUT	4543234	LIM/DET/ION	ELEC	10/02/2010		0	001
309	ACOND/AUT	ACOND/AUT	4543234	LIM/DET/ION	ELEC	12/03/2010		0	001
310	ACOND/AUT	ACOND/AUT	4543234	LIM/DET/ION	ELEC	12/04/2010		0	001
311	ACOND/AUT	ACOND/AUT	4543234	LIM/DET/ION	ELEC	12/05/2010		0	001
312	ACOND/AUT	ACOND/AUT	4543234	LIM/DET/ION	ELEC	11/06/2010		0	001

Formulario de Almacén

ALMACEN

Ver todo... Ver existencias

Datos:

Familia: FILTRO DE AIRE

Cod. Pieza: FILTRO AIRE 22 Nombre: FILTRO DE AIRE DE 22 mm

Descripción: FILTRO DE AIRE DE 22 mm PARA ACONDICIONADORES AUTONOMOS

Stock Mínimo: 10 PVP: 12,00 € Precio de fábrica: 9,00 €

Número Unidades: 45 Fabricante: CHUBB Cod. Fabricante: 054

Orden: Código Familia Nombre Almacen

Ver almacen N°... Ver todos...

Eliminador movimiento

Selección de:

Fam. Pieza	Nombre	N° Uds.	Stock min	PVP
MD ACEITE 20/40	FILTRO DE AIRE DE 22 CM	19	20	50
FIL FILTRO AIRE 22	FILTRO DE AIRE DE 22 mm	45	10	12
REF GAS 1401	GAS REFRIGERANTE R45 PARA ACONDICIONADORES	34	20	200

Alm. Uds.

1	45
2	0
3	0
4	0
5	0
6	0
7	0

MOVIMIENTOS

Fecha	Tipo	Alm	Uds.
23/03/2010	ALTA ALMACEN	1	54
21/05/2010	ACOPIO	1	-1
05/07/2010	ACOPIO	1	-1
07/07/2010	ACOPIO	1	-1
09/09/2010	ACOPIO	1	-1
14/09/2010	ACOPIO	1	-1
26/10/2010	ACOPIO	1	-2
15/11/2010	ACOPIO	1	-1
22/02/2011	ACOPIO	1	-1

MOVIMIENTOS PEDIDO

Fecha	Tipo	Alm	Uds.
26/10/2010	RECEPCION ALM	1	
27/10/2010	RECEPCION ALM	1	

Pedidos de Pieza

Uds Pedido	F. Envio	Mensajero	F.Recep.

Formulario de Máquinas

MAQUINA

Revisiones O.T.s Editar lecturas Ver lecturas

Datos Máquina
 Empresa SOFTWARE, MAQUINARIA Y Edificio SEDE CENTRAL
 Instalación CLIMATIZACIÓN Máquina de baja
 Código ACOND/AUT Serie 1234
 Nombre ACONDICIONADOR AUTONOMO
 Marca CARRIER Modelo CA 234
 Situación RECEPCION

Orden
 Máquina
 Serie

DATOS FINANCIEROS
 Importe €
 €
 €


REFERENCIA

Observaciones

FRIGORIAS	CALORIAS	GAS	CONSUMO	MODELO
3000	2500	H1001	1000 W	CA-345
CIRCUITO	FILTRO	RELE	AUTOMATICO	ALARMA
DECIBELIO MAX.	DECIBELIO MIN			

Selección de Máquina

Datos:							
Máquina	Código	Serie	Empresa	Edificio	Instalación	Situación	
▶ ACONDICIONADOR AUTONOMO	ACOND/AUT	1234	001	001	CLI	RECEPCION	
ACONDICIONADOR AUTONOMO	ACOND/AUT	4543234	001	001	CLI	PLANTA 2 DESPA	
ACONDICIONADOR AUTONOMO	ACOND/AUT	667788	001	001	CLI	SALA DE VISITAS	
ACONDICIONADOR AUTONOMO	ACOND/AUT	45654	001	001	CLI	PLANTA SORRANO	
ACONDICIONADOR AUTONOMO	ACOND/AUT	2345	001	001	CLI	SALA DE JUNTAS	
BOMBA DE AGUA DE 45L/S	BOM/45	1234567	001	001	CLI	CAMPO R	
COMPRESOR	COMPRESOR 12:	111	001	001	CLI	SALA DE MAQUIN	
EVAPORADOR CLIMATIZACION	EVAPORADOR	567876	001	001	CLI	TERRAZA	
EVAPORADOR CLIMATIZACION	EVAPORADOR	1	001	001	CLI	SALA DE MAQUIN	
FANCOIL DE CLIMATIZACION	FAN COIL	8901	001	001	CLI	PLANTA 8 DESPA	
INTERCAMBIADOR DE COGENERACION	INTERCAMBIADO	2211	001	001	CLI	SALA DE MAQUIN	



Página web: www.smmsl.com

Demo en Power Point: www.smmsl.com/demo.zip (tarda algunos minutos en bajar)

3.- NECESIDADES TÉCNICAS .

- *Sistema Operativo: Windows 7.0, 95, 98 y XP.*
- *Red local.*
- *El programa está desarrollado en Visual Basic 6.0*
- *Entorno gráfico de EXCEL.*
- *Base de datos de ACCESS.*
- *También soporta bases de datos de SQL SERVER y ORACLE*

Sistemas operativos PC:

WINDOWS XP VISTA, WINDOWS 7 , WINDOWS 8, Terminal server.

- *WINDOWS XP VISTA, WINDOWS 7 , WINDOWS 8, Terminal server. Se recomienda terminal server para poder configurar accesos remotos desde cualquier equipo con internet.*

Sistemas operativos PDA:

- *Windows Mobile 6.5*
- *Windows Mobile 6.1*
- *Windows Mobile 6*
- *Windows Mobile 5.0*
- *Windows Mobile 2003 Second Edition*
- *Windows Mobile 2003*

Base de datos;

- *Access (No necesaria licencias office)*

4.- DATOS ECONOMICOS.

-El precio de la aplicación **para 5 usuarios** (poder acceder al programa desde 5 puestos de trabajo) es de 3.000.- €

-Instalación, cursillo y mochila de protección 0.- €

- Este importe da derecho a:

- Aplicación Informática de **MANTENIMIENTO INTEGRAL**, con las características anteriormente descritas.

- Manual de uso de dicha Aplicación.

- Apoyo en la implantación de la Aplicación.

- Cursillo de formación.

- Contrato de Mantenimiento por un importe anual de 600.- €

El Mantenimiento cubre:

- Soporte telefónico.

- Asistencia en los fallos ocasionados por la inadecuada utilización del Programa.

- Suministro gratuito de nuevas versiones del mismo producto.

- Suministro gratuito de la documentación originada por las mejoras al Programa anteriormente citadas.

* IVA no incluido.

* Los gastos originados por desplazamientos, serán por cuenta del Cliente.

Si desea ver una demostración practica del programa por Internet, llámenos por teléfono y concertaremos día y hora para realizarla. Sólo necesitará un ordenador, una línea ADSL y un teléfono. Podrá contemplar todas las posibilidades del programa desde su casa u oficina. Con datos reales de su empresa. Con los ejemplos concretos que Vd. nos solicite. Todas las operaciones que hagamos desde nuestro ordenador, las verá en tiempo real en el monitor del suyo. Solicite demostración al teléfono +34 91 357.10.45.

Pagina web: www.smmsl.com

Demo en Power Point: www.smmsl.com/demo.zip (tarda algunos minutos en bajar)

SOFTWARE, MAQUINARIA Y MANTENIMIENTO, S.L.

CLIENTES MAS IMPORTANTES .

<i>COPREMAN SERVICIOS</i>	<i>IVECO PEGASO</i>
<i>COBCM</i>	<i>EUROLIMP</i>
<i>AIRPRES</i>	<i>TOUR & ANDERSSON</i>
<i>SCT, S.A.</i>	<i>PRETENSADOS CAMPO</i>
<i>PORTERSA</i>	<i>UCAM GESTIÓN</i>
<i>MAGAR</i>	<i>SIHER COGENERACION</i>
<i>PORTILLO TELECOMUNICACIONES</i>	<i>IBERCONSA</i>
<i>COMPELEC</i>	<i>ANTENAS LASSER</i>
<i>TECNIGAS</i>	<i>NISSAN FORKLIFT</i>
<i>ESGON SERVICIOS</i>	<i>PRIDESA</i>
<i>MADERAS JOSE PIÑEIRO</i>	<i>NESTLE</i>
<i>CERÁMICA CAMPO</i>	<i>ERICSSON</i>
<i>SERTEMA</i>	<i>HONEYWELL</i>
<i>CLIMATIC SERVICES</i>	<i>PRESIDENCIA COM. MADRID</i>
<i>HOSPITAL DE MANACOR</i>	<i>TRANSFORMADOS SIDERURGICOS</i>
<i>INDUSTRIAS PONSÁ</i>	<i>FRIT RAVICH</i>
<i>CARNICAS LLORENTE</i>	<i>GALVANOPLASTIA TAURO</i>
<i>HOSPITAL DE BADAJOZ</i>	<i>LONGWOOD</i>
<i>TEICE CONTROL</i>	<i>INSTITUTO CARLOS III</i>
<i>HOSPITAL MATERNO INSULAR DE LAS PALMAS</i>	<i>PLATAFORMA SOLAR DE ALMERIA</i>
<i>HOSPITAL CLINICO DE VALLADOLID</i>	<i>MORAY FISH</i>

SOFTWARE, MAQUINARIA Y MANTENIMIENTO, S.L.

CLIENTES MAS IMPORTANTES.

<i>EUREST</i>	<i>CADAGUA</i>
<i>CEPSA</i>	<i>FIRA DE BARCELONA</i>
<i>FERROVIAL SERVICIOS</i>	<i>TRACEMAR</i>
<i>CONSORCIO DE COMPENSACIÓN DE SEGUROS</i>	<i>SIERRA SUR (ACEITES)</i>
<i>HOTEL BYBLOS</i>	<i>BANKINTER</i>
<i>MADERAS DE LEQUEITIO</i>	<i>GADEA HERMANOS</i>
<i>PALACIO DE CONGRESOS DE CATALUÑA</i>	<i>VENSY ESPAÑA, S.A.</i>
<i>CONSEJERÍA DE ECONOMIA Y HACIENDA DE VALLADOLID</i>	<i>HOSPITAL DE JEREZ</i>
<i>TRANSI</i>	<i>HOTEL PYR MARBELLA</i>
<i>CERÁMICA SILES</i>	<i>CENTRO COMERCIAL LA MARINA</i>
<i>INICIATIVAS BASTETANAS</i>	<i>AUDITORIO DE MURCIA</i>
<i>ROFEICA ENERGIA</i>	<i>HOSPITAL DE CALAHORRA</i>
<i>KRAFT (MAHON)</i>	<i>HOSPITAL DE VALDECILLA (SANTANDER)</i>
<i>TINTES COVISLAN</i>	<i>HOSPITAL DE SONT LLATZER</i>
<i>CITROËN HISPANIA</i>	<i>SALINAS DE AÑANA</i>
<i>AYECUE INIESTA</i>	<i>BASE DE VIATOR (ALMERIA)</i>
<i>FERTISAC</i>	<i>MADERAS GONDARIÑO</i>
<i>TECNICAS DE NUTRICION</i>	<i>HILATURAS ANNA</i>
<i>UFEFYS</i>	<i>TICA</i>
<i>CERAMICA LACOMA</i>	<i>CERAMICA FARRENY</i>
	<i>SUCERAM</i>

SOFTWARE, MAQUINARIA Y MANTENIMIENTO, S.L.

CLIENTES MAS IMPORTANTES.

<i>GADIR SOLAR</i>	<i>HOTEL MARBELLA CLUB</i>
<i>LA RIANXEIRA</i>	<i>HOTELES PLAYA</i>
<i>MORCHEM, S.A.</i>	<i>HOTEL EL RODEO</i>
<i>DIPUTACIÓN DE BADAJOZ</i>	<i>PARCBIT</i>
<i>ISOPAN IBERICA, S.L.</i>	<i>PAPELERA DE LA ALQUERIA</i>
<i>ESTACIÓN DE ATOCHA (EDIFICIO HISTÓRICO)</i>	<i>ASEPEYO</i>
<i>OTGA-THAU</i>	<i>HYDRO ALUMINIUM</i>
<i>HOTEL PUENTE ROMANO</i>	<i>IBERSURGICAL, S.L.</i>
<i>PASTOR MEDINA, S.A.</i>	<i>DULCES Y POSTRES REINA</i>
<i>IMU MANTENIM. INTEGRALES</i>	<i>ESTACIÓN MARÍTIMA DE MELILLA</i>
<i>SECOMSA GESTIÓ, S.L.</i>	<i>C.A.M.</i>
<i>LOGISTA PUBLICACIONES</i>	<i>NORDES PROSEGUR</i>
<i>AZTECA FOODS</i>	<i>HOSPITAL DE COSLADA</i>
<i>INDEGES.</i>	<i>FRITEC 1</i>
<i>CASINO DE IBIZA</i>	<i>YESOS LA MARUXIÑA</i>
<i>ARTESANOS MENDEZ</i>	<i>HOSPITAL DE LA CARTUJA (SEVILLA)</i>
<i>CONSERVAS LAZAYA</i>	<i>SEYMAN ELEVACION</i>
<i>SECOMSA GESTIÓ, S.L.</i>	<i>METRO DE MALLORCA</i>
<i>GENERA QUATRO</i>	<i>PALACIO DE EXP. SANTANDER</i>
<i>MAESSA</i>	<i>HIDRO HOLDING, S.A.</i>
<i>PARQUE TECNOLÓGICO DE GALICIA</i>	<i>TROPICANA ALVALLE, S.L.</i>
<i>RT10</i>	<i>JARE CONTRAINCENDIOS</i>
<i>JOSÉ SÁNCHEZ PEÑATE, S.A.</i>	<i>ENA TECNOLOGÍA, S.L.</i>
<i>RECIMED, S.L.</i>	